



社会福祉法人 旭川福祉事業会

老人保健施設 ひだまりの里

ひだまりの里通所リハビリテーション事業所  
ひだまりの里指定訪問リハビリテーション事業所



上川郡東川町西町8丁目29番1号

電話 0166-82-5550

FAX 0166-82-5582

URL <http://www.a-fukushi.or.jp>

ひだまりの里居宅介護支援事業所併設

電話 0166-82-5551

# 老人保健施設ひだまりの里

## ○ 私たちひだまりの里の役割 ○

住み慣れた自宅・地域に帰りたい、ずっと自宅で暮らしたいと願う皆様に、施設サービス計画に基づいて看護・介護・リハビリ等の専門職が、皆様の現存する能力に応じた自立生活を応援し、又家庭生活への復帰を目指して支援させていただくことにあります。

## ○ 入所対象者 ○

介護保険の認定で要介護度1～5の方で病状が安定期にあり、入院治療の必要はないが看護・介護・リハビリ等を中心とする医療的ケアが必要な方で、居宅における生活への復帰を目指す為の支援が必要な方、認知症の進行により専門的なケアが必要な方です。

入所にあたりましては、入所判定会議を開催し入所の可否が決定されます。

入所継続においては、3か月に一度の入所継続判定会議を開催し入所継続の可否が決定されます。

## ○ 施設概要 ○

建物構造/鉄筋コンクリート3階建て

開設日/平成10年4月15日

定員/一般棟60人、認知症専門棟20人

一般棟:東棟40人:多床室(4人部屋7室・2人部屋4室)

:従来型個室(1人部屋4室)

:南棟20人:多床室(2人部屋2室)

:従来型個室(1人部屋16室)

認知症

専門棟:20人:多床室(4人部屋3室・2人部屋2室)

:従来型個室(1人部屋4室)

配置職員/医師1名・看護師10名・理学療法士7名 (令和6年4月1日現在)

作業療法士2名・言語聴覚士1名・管理栄養士2名

介護支援専門員1名・支援相談員3名・介護職員32名

夜勤時4名体制

(内介護福祉士23名)

入所に関するご相談、施設見学のお問い合わせは支援相談員が随時対応させていただきます。お気軽にご相談下さい。





短期入所療養介護、予防短期入所療養介護もご利用いただけます。

## 令和6年度 年間活動計画

- 4月～リハビリ活動（観桜を楽しむ）
- 5月～リハビリ活動【園芸療法（苗植え・種まき）、母の日のお祝い】
- 6月～リハビリ活動（父の日のお祝い）
- 7月～リハビリ活動（納涼祭）
- 8月～リハビリ活動【園芸療法（育てた野菜の収穫）、東川神社祭】
- 9月～リハビリ活動【敬老のお祝い、園芸療法（育てた野菜の収穫）】
- 10月～リハビリ活動（観楓を楽しむ）
- 11月～リハビリ活動（ひだまりカフェ）
- 12月～リハビリ活動（年末を感じる年越し、クリスマス）
- 1月～リハビリ活動（年始を感じる正月遊び、書初め、新年の集い）
- 2月～リハビリ活動（季節を楽しむ節分豆まき）
- 3月～リハビリ活動（季節を楽しむひな祭り）



毎月定例行事 誕生祝い

随時実施する行事

\*かき氷提供

野外活動(5月～10月頃)

\*園芸・畑活動～

畑 ～ミニトマト、ピーマン、枝豆、茄子、カボチャ、ジャガイモ等

園芸～朝顔・チューリップ・クロッカス等、中庭～花壇鉢植え

## ひだまりの里 観桜



歩行訓練も併せて観桜





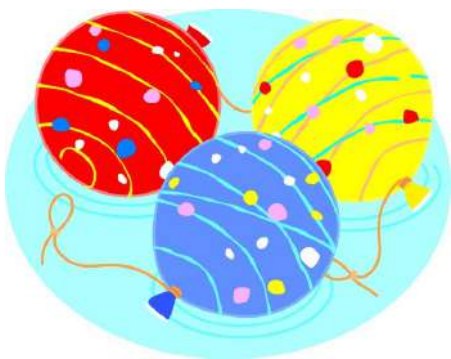
# ひだまりの里 園芸療法



楽しみあるリハビリ



# ひだまりの里 納涼祭



# ひだまりの里 敬老会



箱の中身はなんだろう？





# ひだまりの里 個別リハビリ



歩行リハビリ



応用歩行リハビリ（屋外歩行）



園芸療法



認知機能リハビリ



上肢機能リハビリ



リハビリ頑張っています





# ひだまりの里通所リハビリテーション事業所

## ○ 私たち通所リハビリの役割 ○

ずっと自宅で暮らすことができるよう皆様の現存する能力に応じて、それぞれの専門職が支援させていただきます。

## ○ 通所対象者 ○

介護保険の認定で要支援、要介護の方で地域包括支援センター、居宅介護支援事業所で予防通所リハビリ、通所リハビリの計画が位置づけられた方です。

## ○ 施設概要 ○

建物構造/鉄筋コンクリート3階建て

開設日/平成10年4月15日

定員/一日40人

提供時間/AM10:00~PM4:10

提供内容/御自宅まで車にてお迎え、事業所到着後健康チェック

(血圧測定)、大浴場にて入浴(特殊浴槽も御利用いただけます)、昼食、集団(個別)リハビリ、レクリエーション  
おやつ、御自宅まで車にて送り

配置職員/医師1名、看護師1名

理学療法士7名、作業療法士2名、言語聴覚士1名、

管理栄養士1名、看護師1名、介護職員7名(内介護福祉士5名)

(令和6年4月1日現在)

通所に関するご相談、施設見学のお問い合わせは、随時対応させていただきます。お気軽にご相談下さい。

居宅介護支援事業所が併設されています。



## 令和6年度ひだまりの里通所リハビリ 年間行事予定表

4月	・春の運動会 (上下肢・体幹の筋力訓練) ・音楽リハ ・フリー活動
5月	・お花見 (楽しく長距離歩行で下肢筋力・持久力向上) ・音楽リハ ・フリー活動
6月	・デイケア祭り (上下肢・体幹の筋力向上) ・音楽リハ ・フリー活動
7月	・おやつレク (巧緻動作訓練・認知機能訓練) ・音楽リハ ・フリー活動
8月	・七夕 (書字訓練・回想法) ・音楽リハ ・フリー活動
9月	・敬老会 (回想法・上肢・体幹訓練) ・音楽リハ ・フリー活動
10月	・紅葉見学 (楽しく長距離歩行で下肢筋力・持久力訓練) ・音楽リハ ・フリー活動
11月	・秋の運動会 ・おやつレク (長距離歩行で下肢筋力訓練・巧緻動作訓練・ 認知機能訓練) ・音楽リハ ・フリー活動
12月	・クリスマス忘年会 (認知機能訓練・上下肢・体幹の筋力訓練) ・音楽リハ ・フリー活動
1月	・正月遊び ・書道 (巧緻動作訓練・認知機能訓練) 音楽リハ ・フリー活 動
2月	・節分 (上肢・体幹の筋力訓練) ・音楽リハ ・フリー活動
3月	・ひな祭り (回想法・巧緻動作訓練・認知機能訓練) ・音楽リハ ・フリー活動

※フリー活動については、麻雀、百人一首、トランプ、手工芸、ジエンガ、花札、ポ  
ッチャ、オセロ、輪投げ、読書等ご本人の希望に応じたものを行なっております。  
その他、少人数でのお買い物を日常生活動作の訓練として予定しておりますのでご相  
談ください。

年間予定は感染症等により変更の可能性もあります。ご了承下さい。



# ひだまりの里指定訪問リハビリテーション事業所

## ☆訪問リハビリテーションの役割について

訪問リハビリテーションでは、リハビリスタッフ（理学療法士・作業療法士・言語聴覚士）がご自宅に伺い、ご利用者の生活スタイルに合わせたリハビリを行います。それにより、安全かつ安心して自分らしい生活を継続できるよう支援します。

## ☆訪問リハビリの対象となる方

- ・ 介護認定で要支援または要介護の認定を受けた方
- ・ 自宅でのリハビリを受けたい方
- ・ 退院、退所後に自宅での生活に不安がある方
- ・ 自宅でのリハビリが必要と医師が判断した方
- ・ 病気などの理由により通所することが困難な方

## ☆サービス提供日と提供時間

サービス提供日 : 月～金曜日（12/30～1/4を除く）

サービス時間 : 午前9時00分～午後5時00分

## ☆サービス提供地域

東川町、東神楽町、美瑛町、旭川市

（その時期の状況により対応が難しい場合があるため、都度ご相談ください）

## ☆サービス内容

1回あたり40分（2単位分）を基本として、ご利用者の希望により増減することができます。作業療法、理学療法、その他必要なリハビリテーションを提供します。

## ☆訪問リハビリ職員体制

- ・ 管理者【施設長（医師）】1名（兼務）
- ・ 理学療法士5名（兼務）

- ・ 作業療法士 2 名（兼務）

## 訪問リハビリご利用までの流れ

### 訪問リハビリのご利用希望

担当ケアマネージャーにご相談ください

### 調整と説明

担当ケアマネージャーとリハビリ担当者により、ご利用の曜日や回数・時間などを調整し、ご利用にあたっての内容を説明させていただきます。

### かかりつけ医の受診

訪問リハビリ開始にあたり、かかりつけ医の「診療情報提供書」が必要となりますので、かかりつけ医を受診し診療情報提供書の記入を依頼します。

### 当事業所の受診

当事業所の受診日を相談し決め、診療情報提供書を持参していただき、当事業所医師の診察を受けていただきます。

### 面接と契約

訪問リハビリ担当者が面接・契約を行い、サービス内容・重要事項・契約書の説明をさせていただきます。またご本人・ご家族・ケアマネージャーと相談し、訪問リハビリ開始日などを確認します。

### 訪問リハビリ開始

ケアマネージャーのプランをもとにサービスを開始します。



## 施設の特徴・主な設備

### 【特色】

- ★ 身体機能にあった、多種多様な個浴を用意し、家庭的な雰囲気ですいつでもゆっくり入浴が楽しめます。
- ★ 家庭的（アットホーム）な雰囲気づくりに配慮しています。
- ★ 他職種協働での、チームケアを常に追求しています。
- ★ 大雪山連峰にほど近く、すばらしい景色が眺めます。

### 【設備】

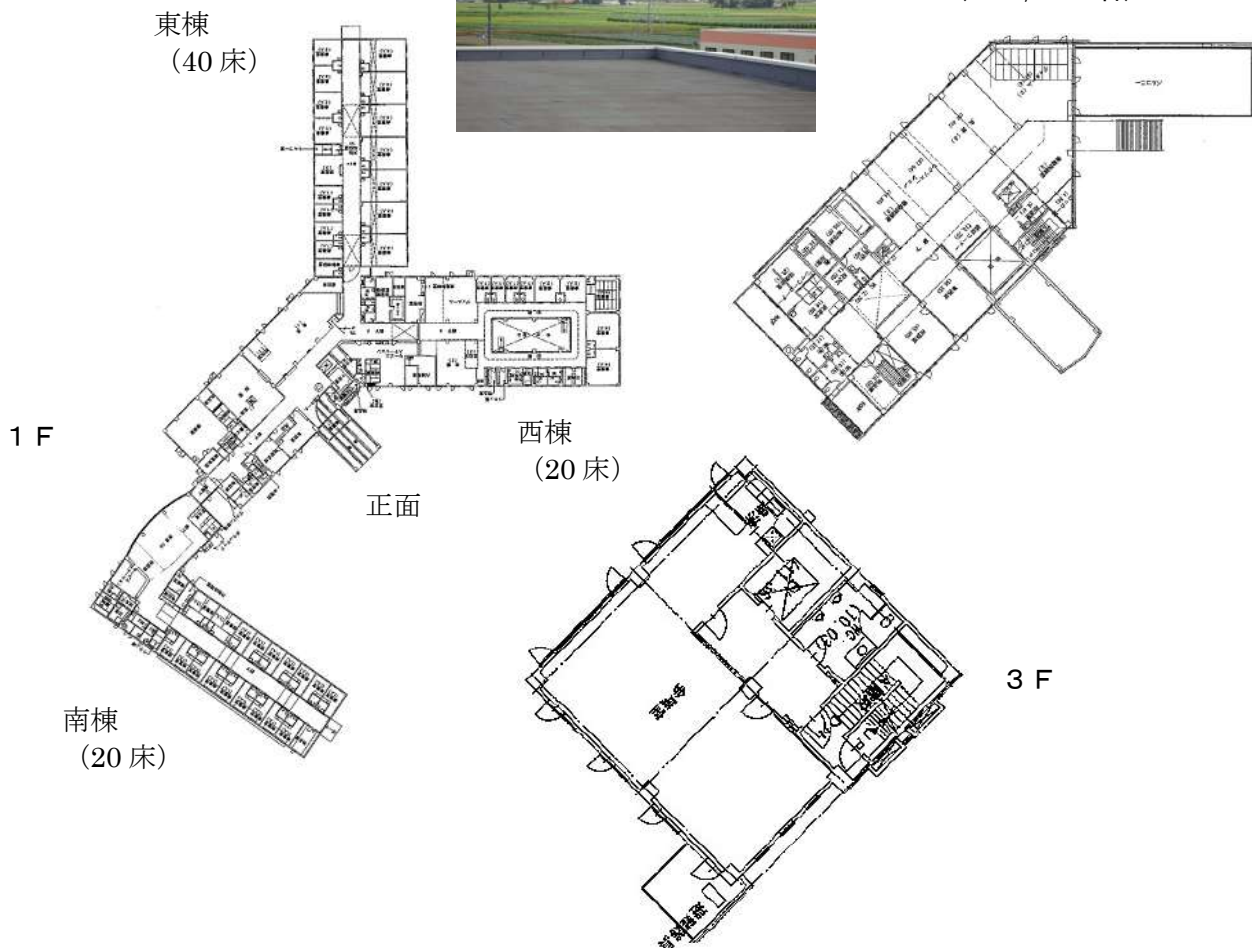
- ★ 一般浴室（大浴槽2、個別浴槽3）
- ★ 特殊浴室（特殊浴槽2）
- ★ 中型バス1台・ワゴン車1台・リフト付ワゴン車3台



### 【その他】

- ★ ひだまりの里では、ボランティアを募集しています。関心のある方は、ぜひ、ご連絡下さい。

### 【施設配置図】



## 職員研修外部研修参加計画

認知症介護リーダー研修会、認知症介護実践者研修会、主治医研修会  
感染症予防対策研修会、身体拘束廃止推進委員研修会、抑制廃止研究会  
摂食・嚥下研修会、学術研修会、高齢者虐待防止研修会、救急救命講習会  
介護福祉士養成実習施設実習指導者講習会他

## 職員研修内部研修計画

ケアプラン学習会、嚥下機能と食事介助学習会、緊急時の対応と移乗介助学習会  
口腔ケア研修会、感染症研修会、認知症学習会、安全運転研修会、マナー研修会  
事故防止研修会、身体拘束ゼロ研修会、伝達研修会他

## 職員各種委員会・部会・会議

### 《委員会》

事故再発防止委員会、行事实行委員会、感染症予防委員会、褥瘡予防委員会、  
身体拘束ゼロ・高齢者虐待予防委員会、自己評価委員会、衛生委員会、リスクマネジ  
メント委員会、口腔ケア・経口維持委員会、ターミナルケア委員会他

### 《部会》

行事部会、処遇・人員体制検討部会、排泄部会、食事部会、入浴部会、レク部会  
ターミナル部会

### 《会議》

食事提供会議、看護接遇会議、看護・介護・療法合同接遇会議、接遇会議、  
療法定例会議、介護支援課定例会議、通所定例会議、ケアカンファレンス  
経口維持会議、居宅定例会議、主任会議、部課長会議、職員全体会合他





# 旭川福祉事業会の経営指針

## 旭川福祉事業会定款

- <目的> 多様な福祉サービスがその利用者の意向を尊重して総合的に提供されるよう創意工夫することにより、利用者が、個人の尊厳を保持しつつ、心身ともに健やかに育成され、又はその有する能力に応じ自立した日常生活を地域社会において営むことができるよう支援することを目的とする。
- <経営の原則> 社会福祉事業の主たる担い手としてふさわしい事業を確実、効果的かつ適正に行うため、自主的にその経営基盤の強化を図るとともに、その提供する福祉サービスの質の向上並びに事業経営の透明性の確保を図るものとする。

## 経営理念

ご利用者とともに  
生きる力と喜びを  
地域に安心と信頼の輪を  
— 私たちは、常に可能性を追求します。

## 基本方針

- 1、私たちは、常に技術の向上に励み、ご利用者の生きる力と喜びを支えます。
- 2、私たちは、常に笑顔を絶やさず、思いやりとぬくもりのあるサービスに努めます。
- 3、私たちは、地域との連携を大切にし、安心と信頼の輪を広げ続けます。

## 職員の行動指針

- 1、笑顔でコミュニケーションを心がけます
- 2、個人を尊重し、誠意と熱意をもって対応します
- 3、チームワークを大切にします
- 4、プライバシーや個人情報の保護に努めます
- 5、常に技術の研鑽に努めます

年度事業計画（各施設・各事業・各部署）