

# 真和保育園

真和保育園 放課後児童クラブ

無限の可能性を持ったこどもたち。  
豊かな経験と出会いを大切にします。



社会福祉法人  
旭川福祉事業会

## 子どもたちが現在の年齢を最もよく生き、 望ましい未来を作り出す力の基礎を培う

ヒトとしての生来の生活リズムを守り育て、子どもの発達を保障し、子どもにとって楽しい保育園、子どものことを第一に考えて、保護者と連携をとりながら「やさしさ」と「ぬくもり」のある保育に努めます



## 保育の特色

### 保育の特色 その1

#### 子どもたちの育ちを大切に考えた生活リズム（早寝・早起き・しっかり朝食・朝うんち）

当園では午前睡眠に取り組み“早寝・早起き朝から快便・しっかり朝食を！”の生活リズムを大切にしています。午前睡眠とは、10:30から12:00までの1時間程度を仮眠し、昼からはたっぷり活動時間を設けています。子どもが機嫌よく、意欲的に生活する為には食欲・睡眠欲などの生理的欲求が満たされなくてはなりません。

当園では、早寝早起きの大切さを生体リズムやホルモン分泌の点から保護者にお伝えするだけでなく、子どもたち自身が20時には眠れる体ができるよう午前睡眠を位置づけています。

午前中は「子育て」時間とリズム、運動遊びを中心に全身をしっかり動かして遊び、主体的に課題遊びに取り組みます。午後は「子育て」時間として異年齢交流しながら一年通して戸外で四季折々の遊びをたっぷり楽しみます

### 保育の特色 その2

#### 五感を育む戸外遊び

春秋・・・ツインハーブたもとの近隣の公園、堤防の散策（草花摘み・昆虫採り・カモの親子の観察など）

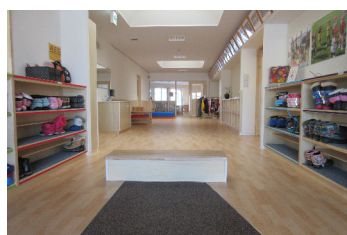
夏・・・園庭で思う存分水あそび、どろんこあそび

冬・・・園庭築山、堤防などでそりやスキー、スノーサーフィン、雪像づくり、雪合戦などの雪遊び

### 保育の特色 その3

#### 絵本大好きな子どもたち

子どもたちの手の届くところにいつでも絵本があり、自由に手に取って見えています。毎日の読み聞かせを大事にし、読んでほしいときはいつでも個々に応じるようにしています。





## 活動の様子



## 真和保育園 放課後児童クラブのご案内

### 慣れ親しんだ落ち着いた環境で日常生活習慣を身につけます

卒園し小学校へ就学しても、慣れ親しんだ当園で読書や宿題・練習問題等に取り組んでもらい、目的や意欲・関心等を持つことを促します。また、おやつ作りや木育講座を取り入れた自然環境を学び、森を巡り生物の生態を観察したりします。日常生活全般での生活習慣を身につけ、その年齢にあった児童の育成に努めます。

定員：19名

開所日：月曜日～土曜日 ※祝日・年末年始（12月30日～1月4日）を除く

開所時間：（就学時）13：00～18：00 （学校休業日）8：00～18：00

### 利用料金について

入会登録料	入会時のみ 1回 10,000円
基本利用料	月額 4,000円
おやつ代	月額 2,000円
その他利用料	行事費に係る費用の負担





## 概要

名称	社会福祉法人 旭川福祉事業会 真和保育園	定員数	100名
所在地	〒078-8357 旭川市東光17条5丁目3番12号	クラス	年齢0歳～5歳
電話番号	0166-33-7996	保育時間	午前7時30分～午後6時30分 ※延長保育未実施
FAX番号	0166-33-7992	休園日	日曜日／祝祭日／年末年始 ／お盆／当園が定めた日
代表者	園長 堀江 里恵		
職員数	27名		
業務内容	1.一般保育 2.特別支援保育 3.放課後児童クラブ		

**園長より** 設立以降、変わらずに「子どもたちにとって楽しい保育園」、「保護者の方が安心して子どもを預けられる保育園」であるよう努めてきました。早起き、早寝の睡眠のリズムの定着を図り、四季を通して仲間との戸外遊びを中心に五感を育み、色々な体験を通して子どもたちの心身を一層豊かに健康に育てます。



## 真和保育園 MAP



社会福祉法人  
旭川福祉事業会